

# Des repères culturels

## Consigne à l'élève

**Cultive ton désir d'apprendre** en t'intéressant aux repères culturels des personnes de ton entourage.

- Les repères culturels sont des éléments de culture significatifs, propres à une société. Ils sont représentatifs d'une époque, de coutumes, de valeurs, etc.
- Réalise un sondage auprès de personnes de ton entourage.
  - Lis les mots dans l'encadré ci-dessous. Demande aux personnes interrogées quelle est la première idée, quelle est la première image, quel est le premier mot qui leur vient en tête en entendant chacun d'eux.
  - Note les réponses des participants.
- Que constates-tu? Y a-t-il des réponses qui reviennent à plus d'une reprise?

## Repères culturels

Grosse-Île • Louis Riel • Vimy • Wall Street • le *Refus global* • Polytechnique

**Porte maintenant ton attention** sur le sens à donner à un repère culturel.

- L'analyse d'un repère culturel propre à une société permet de mieux en comprendre le parcours et les caractéristiques.
- Analyse le repère culturel présenté en annexe à l'aide de la grille qui le suit.

## Matériel requis

Selon la disponibilité des ressources, voici ce qui pourrait être utile :

- Matériel d'écriture (papier, carton, crayons, etc.) et matériel d'impression.
- Appareil numérique muni d'une connexion Internet.

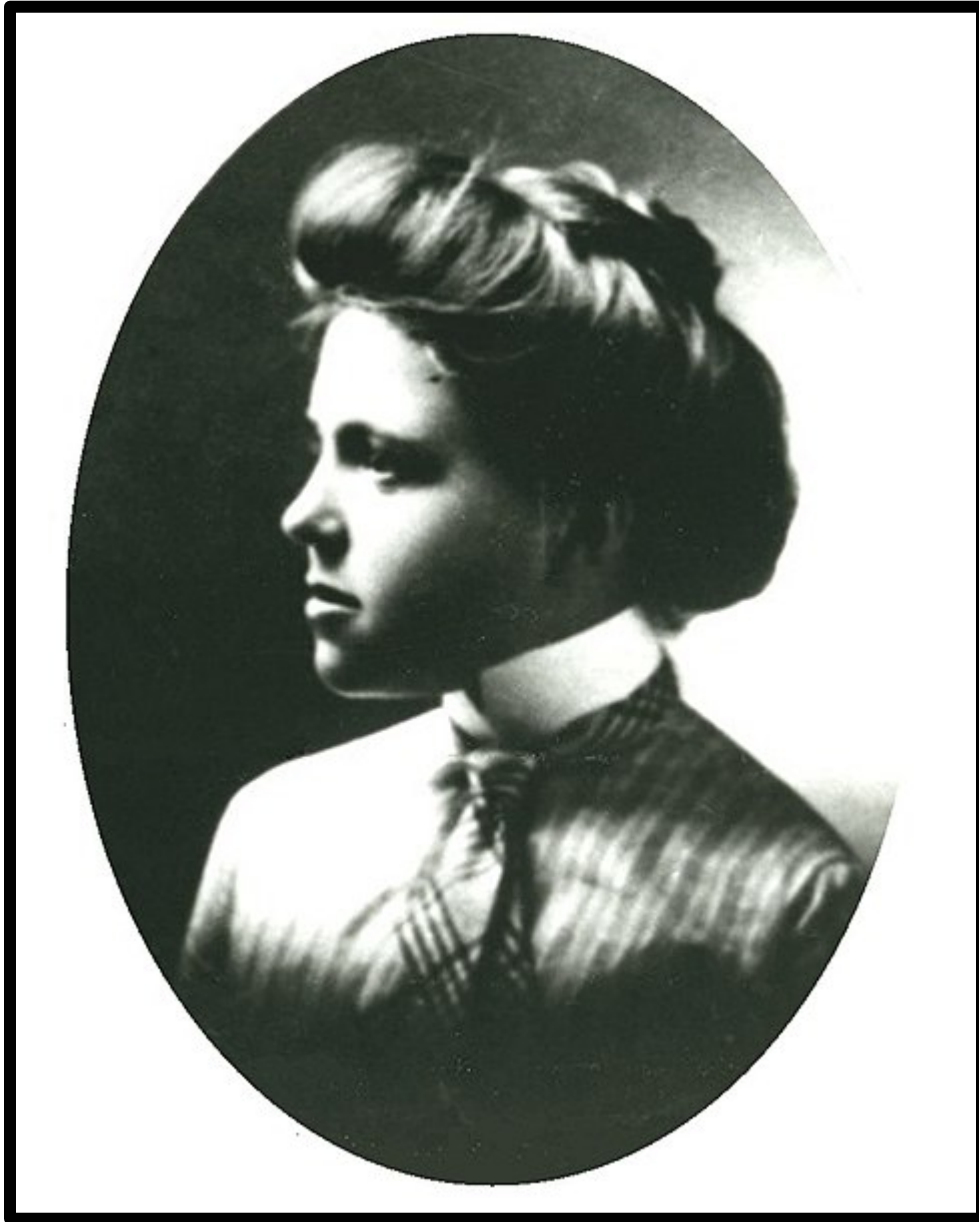
## Information aux parents

### À propos de l'activité

Les repères culturels sont des objets d'apprentissage signifiants sur le plan culturel, dont l'exploitation en classe permet à l'élève d'enrichir son rapport à lui-même, aux autres ou au monde. L'exploitation des repères culturels est susceptible de développer sa sensibilité, contribuant ainsi à l'émergence d'une réaction esthétique; de favoriser sa réflexion sur son identité; d'éveiller ses sens; de stimuler son imaginaire; de l'amener à exercer sa pensée critique; et de susciter chez lui des habitudes de fréquentation de lieux culturels.

## Annexe – Repère culturel

### Irma Levasseur



Source : BANQ (v 1910). *Irma Levasseur*. Document consulté à [https://en.m.wikipedia.org/wiki/File:Irma\\_LeVasseur.jpg](https://en.m.wikipedia.org/wiki/File:Irma_LeVasseur.jpg), le 28 avril 2020..

# Annexe – Grille d’analyse d’un repère culturel

1. Description du repère culturel	
2. Situe dans l’espace le repère culturel : À quel territoire correspond-il? Où cette manifestation culturelle peut-elle être vue? Quel est son lieu de création?	
3. À quel(s) aspect(s) de société le repère culturel se rapporte-t-il? Explique pourquoi.	
Culturel <input type="checkbox"/>	
Économique <input type="checkbox"/>	
Politique <input type="checkbox"/>	
Social <input type="checkbox"/>	
Territorial <input type="checkbox"/>	
4. À l’aide des ressources à ta disposition, détermine le sens, la signification de ce repère culturel dans une perspective historique et géographique.	