

Milieu de vie

Consignes à l'élève

- But : Comprendre un milieu de vie afin de te doter de clés de lecture en géographie
- Choisis un milieu de vie que tu souhaites explorer (une ville, un village, un quartier, une municipalité, un arrondissement)
- Réalise les trois phases de l'activité dans la section annexe
 - Phase 1 : Préparation
 - Phase 2 : Réalisation
 - Phase 3 : Intégration

Matériel requis

- Appareil électronique muni d'une connexion internet
- Matériel d'impression
- Crayons

Information aux parents

À propos de l'activité

Votre enfant s'exercera à :

- Intégrer le développement des compétences géographiques par la pratique
- Développer des clés de lecture géographique pour étudier un milieu
- Développer des techniques de réalisation d'une carte schématique

Vous pourriez :

- L'encourager à choisir un milieu de vie à proximité de la maison pour permettre une étude de terrain

Annexe – Milieu de vie

Phase 1 : Préparation

1) Choix du milieu de vie :

2) Que sais-je sur ce milieu de vie ? (Voici quelques idées pour stimuler ta réflexion)

- Population approximative
- Politique municipale
- Activités économiques
- Activités culturelles
- Limites territoriales
- Artères principales (fluviale, routière, ferroviaire, cyclable)
- Ressources naturelles (sol, faune, flore, zone climatique)
- Architecture

3) À la suite de cette réflexion

Sur quel aspect j'aimerais cibler mon étude ?

Annexe – Milieu de vie (suite)

Phase 2 : Réalisation

- 1) Effectue une collecte de données de façon virtuelle ou sur le terrain.
- 2) Effectue un trajet dans le milieu de vie en portant attention à l'aspect ciblé
- 3) Note tes observations dans le tableau ci-dessous

Repères géographiques (rue, bâtiment, activité, etc.)	Observation (description du repère)	Hypothèse (tentative d'explication)
Exemples : Rue Raymond-Casgrain (ville de Québec)	-Blocs appartements, -Sens unique -Piste cyclable	-Recentrer le trafic vers les grandes artères -Encourager les modes de transports alternatifs

Annexe – Milieu de vie (suite)

Phase 2 : Réalisation (suite)

- 4) Crée une carte du trajet parcouru
- 5) Donne-lui un titre
- 6) Indique l'orientation
- 7) Indique l'échelle
- 8) Représente les repères géographiques observés à l'aide de signes et de symboles
- 9) Conçois une légende



Annexe – Milieu de vie (suite)

Phase 2 : Réalisation (suite)

- 10) Autoévaluation de la carte
- 11) Compare ta carte avec une carte déjà existante du milieu de vie
- 12) Note les différences ou similarités dans le tableau

	Différences ou similarités entre la carte que tu as réalisée et la carte existante
Orientation	
Échelle	
Légende	
Titre	

Annexe – Milieu de vie (suite)

Phase 3 : Intégration

1) Liens avec le programme

Avec quel territoire du programme en géographie pourrais-tu faire un lien avec ton trajet ?

Quel concept central du programme pourrais-tu exploiter avec ton trajet ?

Quel concept particulier du programme en géographie pourrais-tu exploiter avec ton trajet ?

Analyse iconographique

Consignes à l'élève

Cette activité te propose d'analyser deux documents à l'aide de la méthode 3QPOC :

- Écoute cette [vidéo](#) pour t'assurer de bien comprendre la méthode d'analyse 3QPOC
 - Document utilisé en exemple : La naissance de Vénus (Botticelli)
- Situe les deux documents suivants avec la méthode 3QPOC comme elle t'est expliquée dans la vidéo dans les espaces prévus à cet effet en annexe
 - La Joconde (Léonard De Vinci)
 - La Pietà (Michel-Ange)
- Essaie de comprendre le document en interprétant sa signification dans les quelques lignes prévues à cet effet en annexe

Matériel requis

- Appareil électronique muni d'une connexion internet

Information aux parents

À propos de l'activité

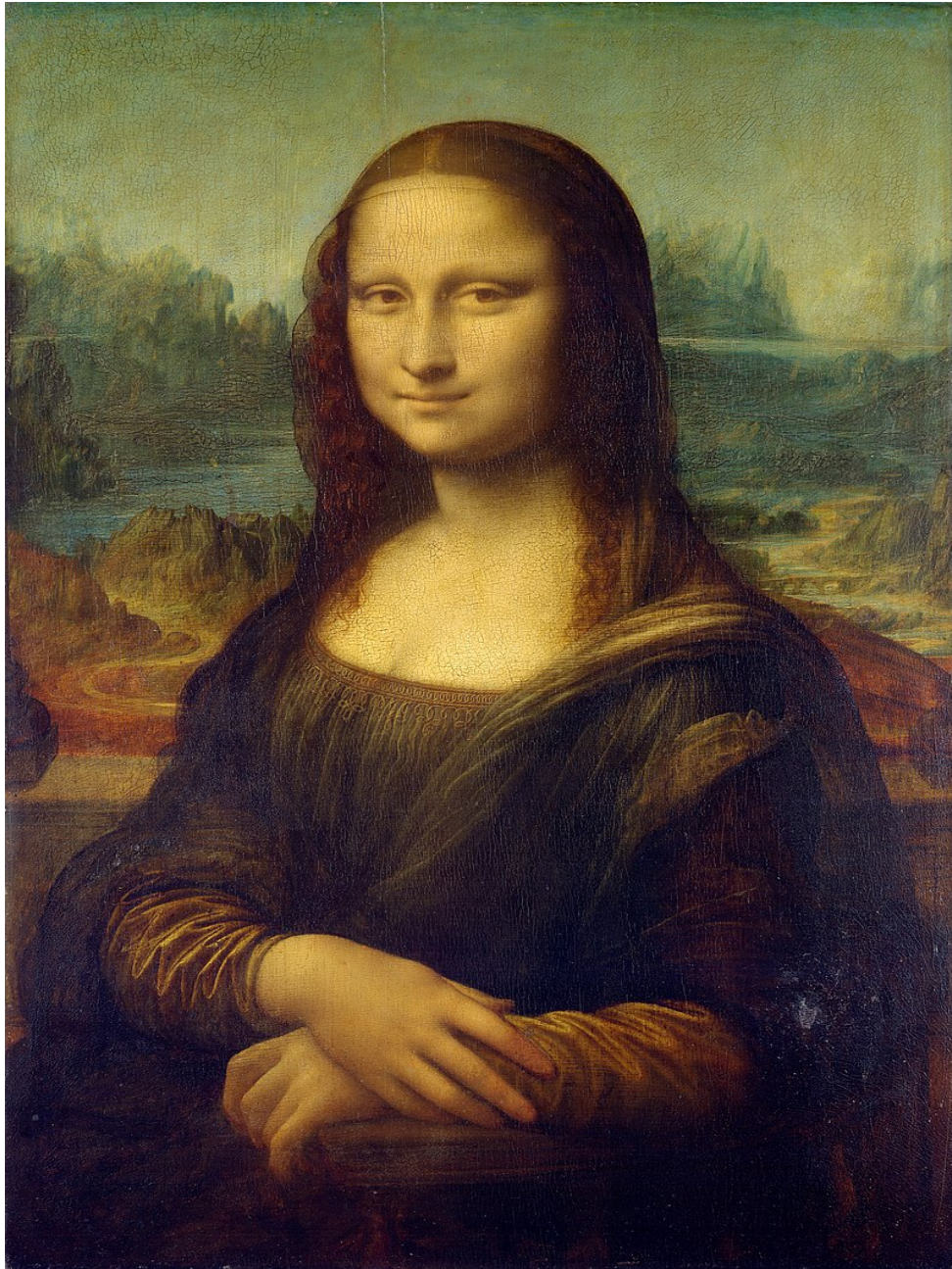
Votre enfant s'exercera à :

- Analyser des documents iconographiques
- Explorer des manifestations du mouvement humanisme
- Se familiariser aux repères culturels de la renaissance européenne

Vous pourriez :

- Encourager votre enfant à faire une petite recherche pour bien comprendre le document analysé

Annexe – Document 1 : La Joconde



Source : Léonard Da Vinci, La Jocombe, (vers 1503), Musée du Louvre, Paris (France), Wikimedia Commons. Licence : image du domaine public.

Annexe – Document 1 : La Joconde (suite)

1) Situer le document avec la méthode 3QPOC

Qui ?	
Quoi ?	
Quand ?	
Pourquoi ?	
Où ?	
Comment ?	

2) Comprendre le document

Tente de dégager la signification du document en le replaçant dans l'époque qui l'a vu naître.

- Quel message voulait-on véhiculer ?
- À quoi fait-on référence ?

Annexe – Document 1 : La Pietà



Source : Michel-Ange, La Pietà, (vers 1498), Basilique Saint-Pierre, Vatican, Wikimedia Commons.
License : Image du domaine public

Annexe – Document 1 : La Pietà (suite)

1) Situer le document avec la méthode 3QPOC

Qui ?	
Quoi ?	
Quand ?	
Pourquoi ?	
Où ?	
Comment ?	

2) Comprendre le document

Tente de dégager la signification du document en le replaçant dans l'époque qui l'a vu naître.

Quel message voulait-on véhiculer ?

À quoi fait-on référence ?
